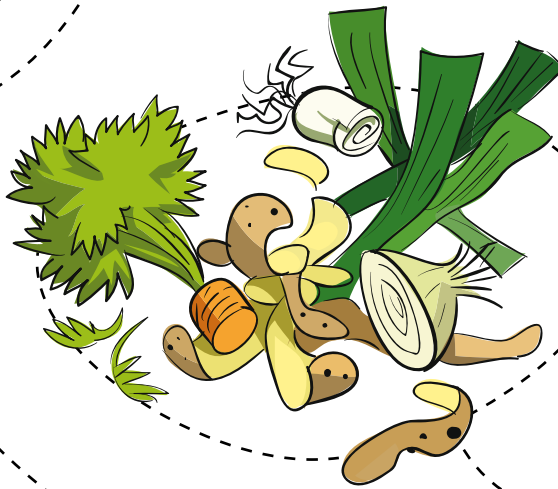


COMPOST

Compost de quartier **Buurtcompost**



- ✓ Restes de fruits
Fruitaafval
- ✓ Restes de légumes
Groentenafval
- ✓ Sachets et feuilles de thé, marc de café avec filtre en papier, essie-tout
Theebuiltjes en -blaadjes, koffiefilters, keukenrol



✗ Aliments cuits ou préparés, restes de viande et de poisson, bois peints ou traités, langes
Bereid voedsel, vlees- en visresten, behandeld hout, luiers



✗ Plastique, métaux et cartons à boissons
Verpakkingsafval



✗ Déchets de jardin : tontes de pelouse, branches...
Tuinafval : grasmaaisel, takken...

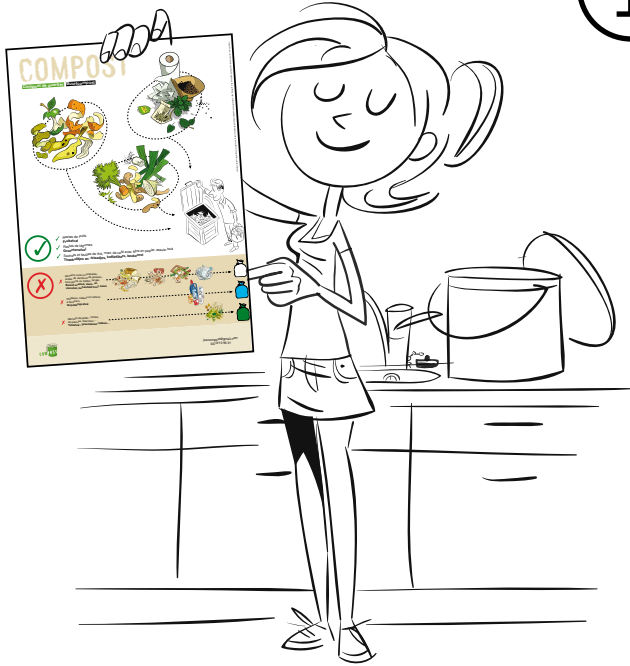


joscompost@gmail.com
T 02 220 25 96



Contrat de quartier durable
Axe Louvain
Duurzaam wijkcontract
As Leuven

1



Utilisez toujours votre seau à compost et jetez-y uniquement les déchets admis. Consultez l'affiche !

Gebruik steeds je compostemertje!
Gooi er enkel het juiste afval in.
Kijk op de affiche!

2



Mettez du papier brun ou carton dans le fond du seau à compost pour garder votre seau propre.

Leg een stuk bruin papier of karton op de bodem van de compostemmer. Zo blijft je emmer proper.

3



Coupez les gros morceaux en plus petits.

Grote stukken snij je best wat kleiner.

4



Allez vider le seau régulièrement dans le compost de quartier. Ne le gardez pas trop longtemps !

Ga het emmertje regelmatig leegmaken in de buurtcompost. Laat het niet te lang thuis staan!